



ACO Bygg

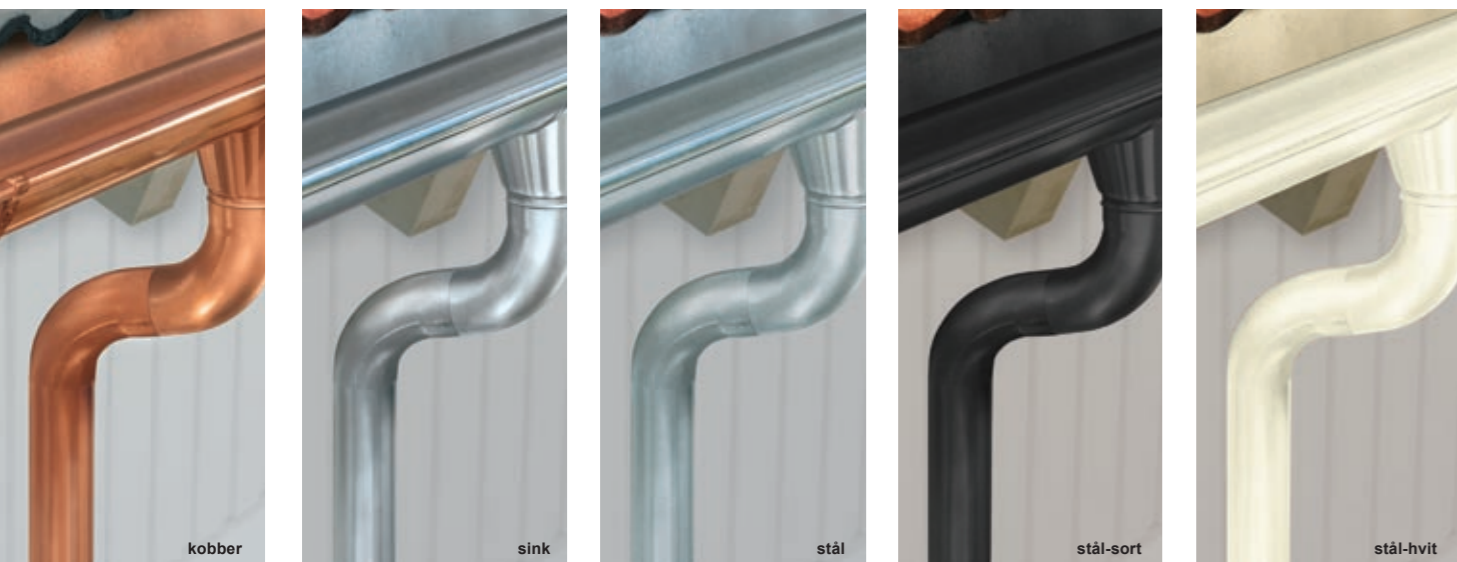
- Plastmo Takrenner
- Plastmo Lette tak
- Plastmo Himlingsplater
- Plastmo DryppStop
- ACO Takrenner
- ACO Overlys
- ACO Lyssjakt

ACO VA

- ACO Drain/Linjedrenering
- ACO Punkavvanning
- ACO Qmax
- ACO Oljeutskillere

ACO VVS

- ACO Rustfrie boligsluk
- ACO Pipes
- ACO Rustfritt stål
- ACO Self
- ACO Fotskraperist
- ACO Rottesikring



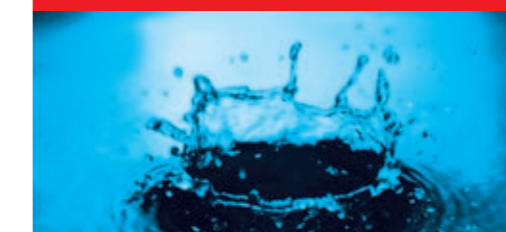
kobber

sink

stål

stål-sort

stål-hvit



Eksklusive takrenner med stor kapasitet
ACO Takrennesystem i sink, kobber og stål

ACO Nordic A/S
Eternitveien 30
3470 Stemmetad
firmapost@aco-nordic.no
Tel. 66 98 74 50
Fax 66 98 74 51
www.acodrain.no, www.plastmo.no, www.everlite.no

ACO Gruppen – En sterk familie du kan bygge på

ACO Nordic A/S bilder: 0015086 ACO Bygg Takrennesystem / 103861 ACO Takrenner juli 2008 - Tjuefossen • Vi tar forbehold for trykkekvalitet



Presentasjon til ACO takrennesystem

ACO takrenner

Er et eksklusivt takrennesystem med stor avvanningskapasitet. Systemet består av en rekke standardelementer, utformet i klassisk design med karakteristisk rund vulst. ACO takrennesystem leveres i sink, kobber og stål. Takrennen i massiv kobber passer den kvalitetsbevisste bruker som gjerne vil signalisere eksklusivitet og design uten å gå på kompromiss med systemets effektivitet.

Systemet er konstruert, slik at det kan settes sammen på et utall måter som passer nettopp til ditt nybygg eller renoveringsprosjekt. Takrennens materiale og konstruksjon betyr at takrennen er vedlikeholdsfri. Da må man sørge for et årlig ettersyn, gjerne i løvfallsperioden, for å sikre at det er full avvanningskapasitet. ACO takrennesystem er hurtig og enkel å montere og passer til både små og mellomstore bygninger, som f.eks. eneboliger, rekkehus og garasjer.

Sortiment
ACO Takrennesystem inneholder alle nødvendige standardkomponenter til din takrenneløsning. Se sortiment oversikt til høyre.

Montering
Takrennesystemet kan monteres med verktøy som de fleste har i verktøyskassen. Systemet klikkes sammen med gummitettinger. Monteringsanvisning side 5.

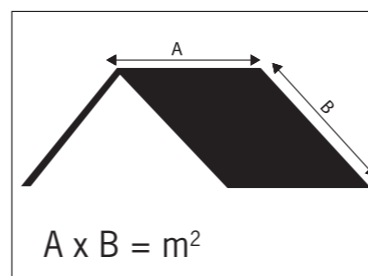
ACO Takrennes egenskaper og fordeler:

- Leveres i 3 materialer; sink, kobber og stål.
- Ståltakrennene kommer i sort, hvit og galvanisert.
- ACO takrennesystem har bedre avvanningskapasitet enn konkurrerende systemer med lignende design, fordi rønnene er dypere.
- ACO takrennesystem er godkjent etter EN 612.

Velg den rette løsningen

Avvanningsareal

Takflatens størrelse (avvanningsarealet) og plassering av nedløpsrør er avgjørende for systemets kapasitet. Avvanningsarealer beregnes i m².



Har du et større avvanningsareal enn angitt, kan du koble til et ekstra nedløp eller kontakte ACO Nordic AS.

Nedløpsrørets plassering	Takrenne 125 mm avvanningsareal	Nedløpsrør 80 mm avvanningsareal
	272 m ²	290 m ²
	181 m ²	235 m ²
	138 m ²	200 m ²

Hva skal jeg bruke:

Takrenne:

- Beregn antall takrenner
- Ved hver skjøt skal det monteres et skjøtestykke
- Husk endebunn ved hver ende
- Til hvert nedløp monteres et tappestykke på takrennen
- Beregn antall rennekroker. Første og siste rennekrok plasseres 10 cm fra vindskibordet, resten fordeles med 60 cm avstand
- Husk hjørnedel og ekstra rennekrok, hvis takrennen går rundt huset, eller hvis huset har et karnapp
- Til hvert hjørne brukes 2 skjøtestykker

Nedløp:

- Beregn antall nedløpsrør i 3 meters lengder
- Ved takutheng brukes to bend pr. nedløp- husk nedløpsrør mellom bendene
- Husk evt. røruffe
- 2 stk. rørholdere pr. nedløpsrør
- Nedløpet avsluttes enten med en nedførsel og brønnkrage eller en utkaster, hvis nedløpet ikke kobles til avløpsrør.

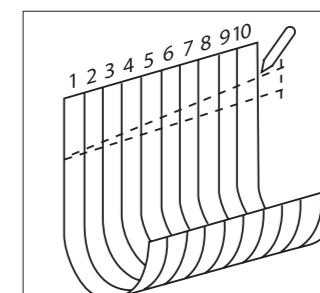
Bruk tabellen til å få oversikt over hvilke takrenner og antall du skal bruke på huset:

	Sortiment	Str.	Antall		Sortiment	Str.	Antall
	Takrenne Lengder á 3 m	280 mm			Nedførsel- forbinder nedløpsrøret til brønnkragen	Ø80 mm	
	Tappestykke Ved overgang til nedløp	280 mm			Brønnkrage Til sementrør	Ø80 mm	
	Skjøtestykke Til skjøting av takrenner	280 mm			Rørmuffe	Ø80 mm	
	Endebunn- passer til begge ender av takrennen	280 mm			Utkaster- benyttes, når nedløpsrøret ikke tilsluttes overvannsledning	Ø80 mm	
	Hjørne- utvendig hjørne 90°	280 mm			Rørholder Til mur og tre	Ø80 mm	
	Hjørne- innvendig hjørne 90°	280 mm			Sisternekobler m. klaff- benyttes til oppsamling av regnvann	Ø80 mm	
	Rennekrok konsoll- brukes på loddret vannbrett	280 mm			Løvfanger Monteres i tappestykke	Ø80 mm	
	Nedløpsrør Lengder 3 m	Ø80 mm			Lang rennekrok	Ø280 mm	
	Bend 40° og 70°	Ø80 mm			Kort rennekrok	Ø280 mm	

Monteringsanvisning til ACO takrennesystem

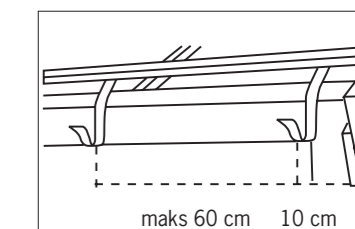
Du skal bruke:

- Tommestokk
- Skrutrekker
- Galvaniserte skruer
- Snor
- Baufil eller fintannet sag
- Tusj



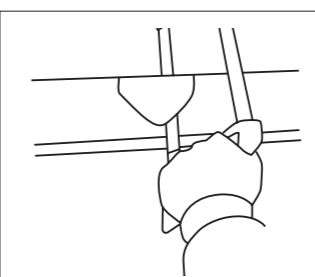
1. Før montering av rennejern

Takrenner kan monteres vannrett eller med fall mot nedløpsrøret. Fall kan lages ved å tegne bøymarkeringene en anelse skrått. Lag et bøymarkeringer min 10 mm fra bakbjærene.



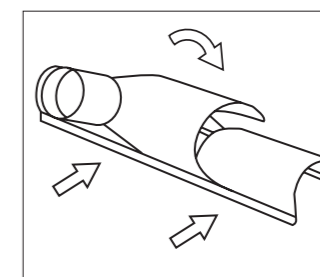
2. Montering av rennejern

De to ytterste rennekroene monteres ca. 10 cm fra vindskibordene, strekk deretter ut en snor i bunnen av rennejernene. Rennejernene fordeles med ca. 60 cm avstand. Rennekroene rettes opp eller snoren. Fjærene bøyes vannrett før man monterer takrennen.



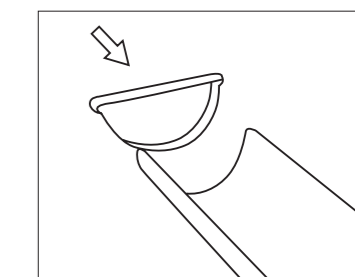
3. Tappestykkets plassering

Monter tappestykket på det ønskede sted for nedløp. Hullet skjæres ut med en baufil, 2 skråsnitt mot hverandre. Ikke bruk vinkelsliper el. lign til skjæring av takrenner eller nedløpsrør. Puss kantene.



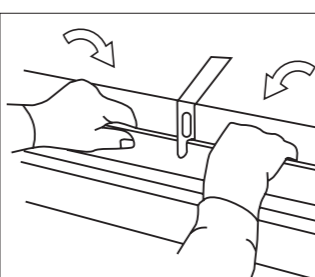
4. Tappestykker

Tappestykket festes i takrennens forkant (vulst), dreies på plass på takrennen, og bakerste låsefjær tvinges rundt bøyen på takrennens bakside.



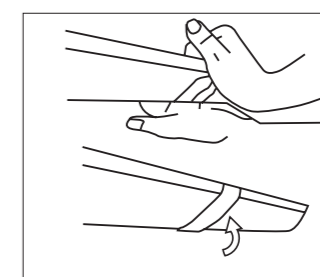
5. Endebunn

Endebunn med gummipakning trykkes på takrennen.



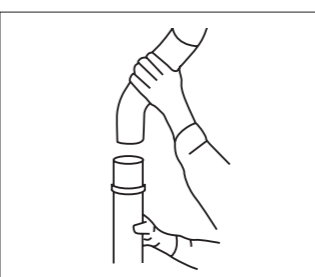
6. Montering av takrenne

Takrennen legges løst i rennekroken, deretter bøyes låsefjærene omkring takrennens forkant (vulst) og bakkant. Bakkanten av takrennen skal være 8-10 mm høyere enn forkanten.



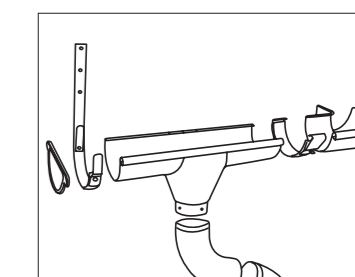
7. Skjøtestykker/hjørner

Montering av skjøtestykke/hjørner. Til skjøting av takrenner og til montering av hjørnestykker brukes skjøtestykker. Disse hektes på takrennens bakside, slik at takrenneskjøten blir midtstilt. Skjøtestykket hektes over i takrennens forkant (vulst).



8. Skjøting

Nedløp monteres med tilhørende tilbehør. Monter første bend på tappestykket og mål ut lengden på rørstykket til neste bend. Bendene monteres slik at det blir nedløp. OBS! Den ene enden på røret er konet for sammenføyning.



OBS:

Ved takrenner på lengder over: 36 m (stål), 72 (sink) eller 43 m (kobber) kontakt ACO Nordic AS.

